

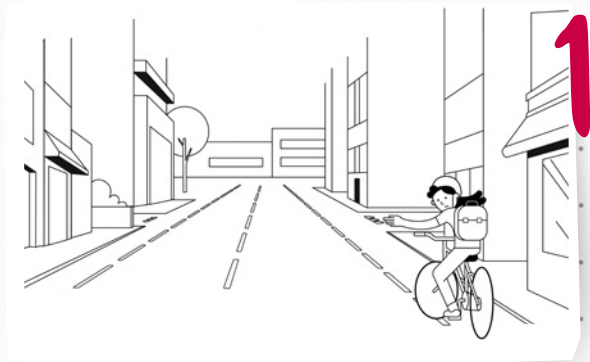
LE MONDE TEL QUE TU L'AIMES

Laquelle de ces trois images te plaît le plus ?
Découpe-la et colle-la sur un carton. Imagine ensuite tout ce qu'il y a autour ! Ajoute des arbres, des maisons et des rues pour créer tout un quartier.

ANTISÈCHE

Pour ton super collage,
tu as besoin du matériel suivant :





DÉCOUPE

Découpe l'image de ton choix
avec une paire de ciseaux
en suivant les pointillés.



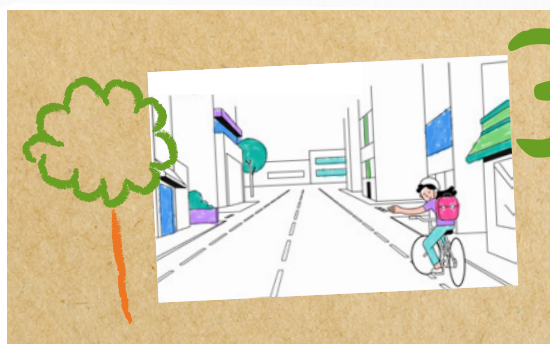
COLLE

Fixe l'image découpée sur
un carton avec de la colle. Tu peux
choisir la taille du carton en
fonction des dimensions que tu veux
donner à ton œuvre d'art.

2



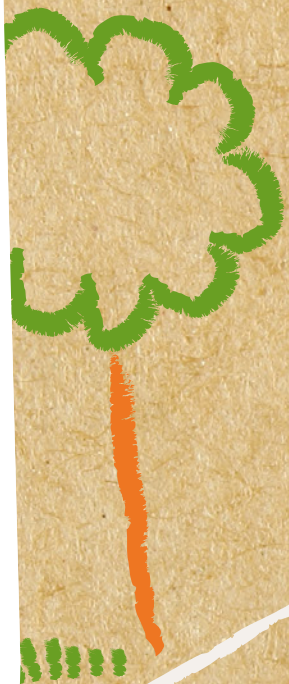
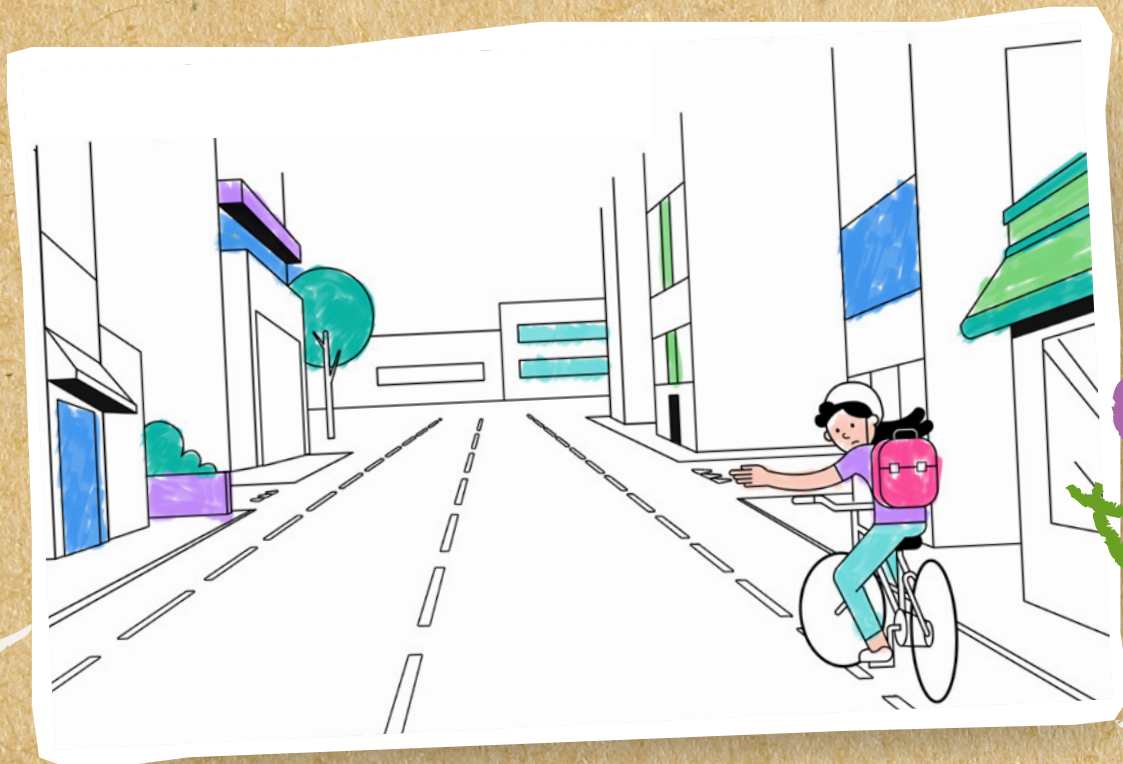
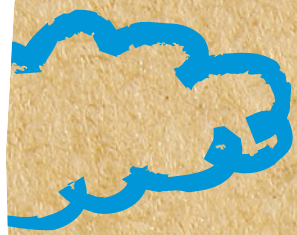
3



CRÉE



Imagine ce qu'il y a autour
de l'image. Tu peux faire
des collages, peindre le carton et
le décorer selon tes envies !



LE CONSEIL DU RENARD RUSÉ

Cherche des matériaux que tu peux valoriser pour ce collage chez toi, à l'intérieur ou à l'extérieur : tu as peut-être de vieux emballages, des petits bouts de papier journal, des feuilles, des pierres ou des plumes que tu peux utiliser en plus de ton matériel de bricolage (peinture, paillettes ou perles, par exemple).

